

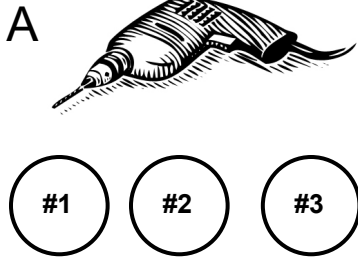
Instructions d'installation

Robinet de lavabo 8" c/c ~ Fantasy & Laser

Installation Instructions

8" c/c lavatory faucet ~ Fantasy & Laser

P18.2



Si le robinet n'est pas installé sur le lavabo, percer 3 trous de 1 3/8" de diamètre avec 4" de distance c/c entre chaque trou sur le comptoir. Il faudra remplacer le renvoi avec le **REN-8402-01-xx** pour les lavabos qui ont un trop plein ou le **REN-8403-01-xx** pour les lavabos sans trop plein.

If the faucet is not to be installed on the sink, drill 3 holes of 1 3/8" in diameter with a distance of 4" c/c between each hole on the counter top. You will need to change the overflow which can be replaced with either **REN-8402-01-xx** for sinks with an overflow or **REN-8403-01-xx** for sinks without an overflow.



Placer la rondelle d'étanchéité (2 & 3) sous le bec (1) et placé a l'endroit prévu. Sous le bec (1), insérer la rondelle en caoutchouc (3), la rondelle de métal (4) et la noix de fixation (5). Insérer la rondelle d'étanchéité (6) dans le T (7) et insérer la rondelle en caoutchouc (8) et la noix de fixation (9 & 10). Installer le T (7) sous le bec (1).

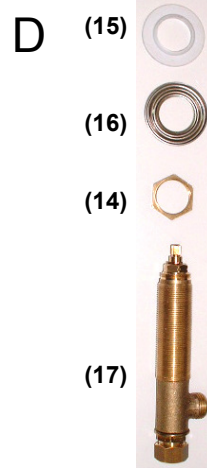


Place gaskets (2 & 3) on spout (1) then install spout (1). From underneath spout (1), place gasket (3) washer (4) and fixation nut (5). Place gasket (6) into T (7) and from underneath, insert gasket (8) and fixation nut (9 & 10). Install T (7) onto spout (1).



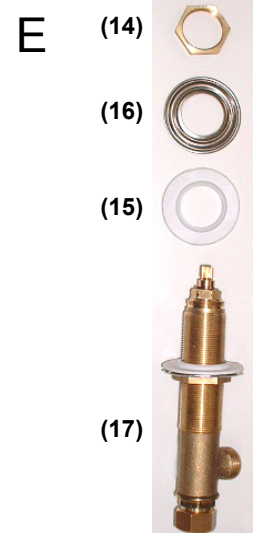
Insérer la tige de pomolo (12) à la base du bec (1) sur le pomolo (11).

Insert popup rod (12) into spout (1) and screw it into knob (11).



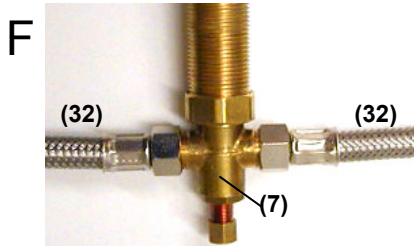
Placer la noix de fixation (14), la rondelle de métal (16) et la rondelle de caoutchouc (15) sur chaque corps de valve (17).

Screw fixation nuts (14) to each of the body valves (17) followed by washers (16) and gaskets (15).



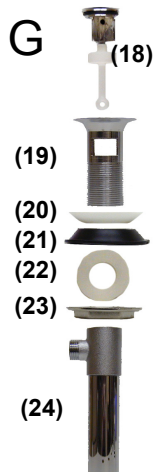
Installer vos corps de valve (17) à l'endroit désiré. Placez ensuite votre rondelle de caoutchouc (15), la rondelle de métal (16) et la noix de fixation (14).

Install the body valves (17) and place gaskets (15), washers (16) and fixation nuts (14).



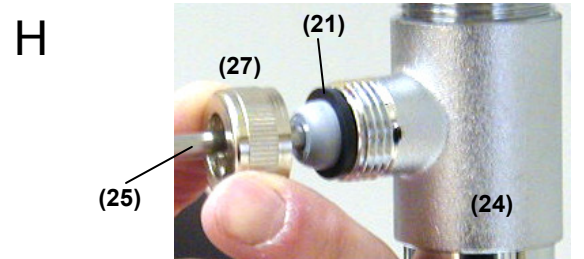
Installer vos flexibles (32) du T (7) au corps de valves (17).

Connect flexible hoses (32) from the T (7) to the body valves (17).



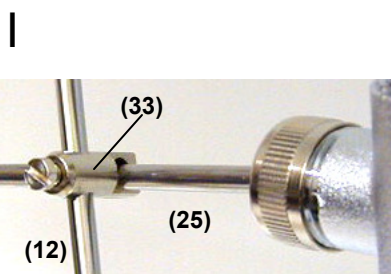
Placez la rondelle d'étanchéité (20) sous le renvoi (19) et installer a la place choisie. Par le dessous, placez la rondelle d'étanchéité (21), la rondelle de nylon (22), la noix de fixation (23), la base du renvoi (24) et insérer le bouchon (18).

Insert overflow (19) into the sink with gasket (20). From underneath, place gasket (21) and washer (22). Screw fixation nut (23) to overflow (19). Screw overflow (19) to the base of overflow (24) and insert plug (18).



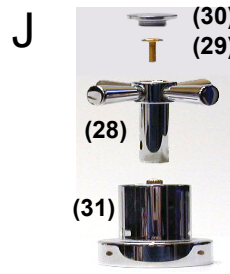
Insérer la rondelle d'étanchéité (21) dans le corps du renvoi (24). Insérer la tige horizontale (25) dans le renvoi (24) et visser la noix de fixation (27).

Place rubber gasket (21) into popup valve (24). Insert horizontal rod (25) into popup valve (24) and screw fixation nut (27).



Visser la rallonge de tige (13) à la tige verticale (12). Attacher la barrure de tige (33) sur la tige verticale (12) et insérer la tige horizontale (25) dans la barrure de tige (33).

Screw the popup rod extension (13) to the popup rod (12). Place lock rod (33) onto horizontal rod (25) and insert into popup rod (12) then tighten the screw in the lock rod (33).



Visser la rosace (31) sur le corps de valve (17). Fixer la manette (28) avec la vis (29) et placer le cache vis (30).

Screw flanges (31) onto the body valves (17). Place handles (28) and attache with screws (29) and place finishing caps (30).

Attention! En aucun temps, ne jamais essayer d'arrêter l'égouttement d'eau en utilisant une force excessive pour fermer la valve. Toujours fermer l'eau avant la pose ou la réparation.

Toujours enlever la cartouche lors de l'installation. Remettre la cartouche après que la purge de la tuyauterie a été effectuée.

Toujours installer aux entrées d'eau une colonne d'air enfin d'éviter les coups de bélier dans la tuyauterie.

Warning! At no time attempt to stop dripping by applying extreme force when closing the valve.

Always close the water before installation or reparation.

Always remove the cartridge during installation. Once the purge of the pipes is completed, place back the cartridge.

Always install at the water inlets air cushions to avoid banging in the pipes.

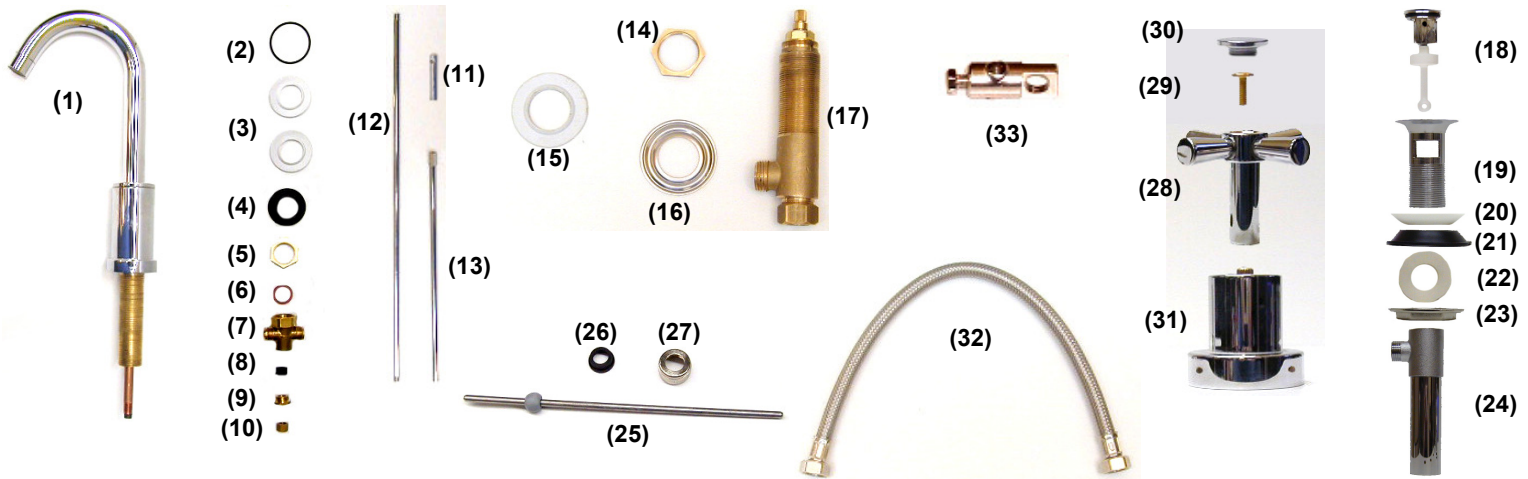
Liste des pièces

Robinet de lavabo 8" c/c ~ Fantasy & Laser

Parts list

8" c/c lavatory faucet ~ Fantasy & Laser

P18.2



# Pièce Part #	Qté Qty	Description	# Produit Product #	# Pièce Part #	Qté Qty	Description	# Produit Product #
(1)	1	Bec / Spout	BEC-0680-01-XX	(18)	1	Bouchon / Plug	BOU-5080-01-XX
(2)	1	Joint d'étanchéité / Gasket	KIT-8006-01	(19)	1	Renvoi / Popup	CON-5080-01-XX
(3)	2	Rondelle de caoutchouc / Rubber gasket		(20)	1	Joint d'étanchéité / Gasket	
(4)	1	Noix de fixation / Fixation nut		(21)	1	Joint d'étanchéité / Gasket	
(5)	1	Noix de fixation / Fixation nut		(22)	1	Rondelle / Washer	
(6)	1	Joint d'étanchéité / Gasket		(23)	1	Noix de fixation / Fixation nut	
(7)	1	Raccord en T / T union		TRA-8019-02	(24)	1	T de renvoi / Ta11piece
(8)	1	Joint d'étanchéité / Gasket	(25)		1	Tige horizontale / Horizontal rod	TIG-5019-20
(9)	1	Noix de fixation / Fixation nut	(26)		1	Joint d'étanchéité / Gasket	
(10)	1	Noix de fixation / Fixation nut	(27)		1	Noix de fixation / Fixation nut	
(11)	1	Pomolo / Pommeau	POM-0680-01-XX	(28)	2	Manette / Handle Fantasy Laser	MAN-0115-01-XX MAN-0215-01-XX
(12)	1	Tige de pomolo / Popup rod	TIG-8019-02	(29)	2	Vis / screw	
(13)	1	Rallonge de tige / Popup rod extension		(30)	2	Cache-vis / Finishing cap	CAP-0103-01-XX
(14)	2	Noix de fixation / Fixation nut	KIT-0019-01	(31)	2	Rosace / Flange	ROS-1008-01-XX
(15)	4	Rondelle de caoutchouc / Rubber gasket		(32)	2	Raccord flexible / Flexible hose	RAC-1605-01
(16)	4	Rondelle de métal / Metal washer		(33)	1	Barrure de tige / Lock rod	TIG-5019-01
(17)	2	Corps de valve / Body valve Chaud / Hot Froid / Cold	PIA-2019-02 PIA-2019-01				

Besoin d'aide?

Need Help?

Équipe technique

Technical team

819-693-3871

1-800-463-3871